



# Trường Việt Ngữ Văn Lang

Tổ Chức Thiện Nguyên Bất Vụ Lợi  
2305 SE 82nd Avenue, Portland OR 97216  
PO Box 18092, Portland OR 97218

**Văn Phòng Trường:**  
1630 SE 92nd Avenue, Portland OR 97216  
503.719.7802  
<http://www.vanlangoregon.org>  
**Email:** [contact@vanlangoregon.org](mailto:contact@vanlangoregon.org)

## CẨM NANG

Dành Cho Học Sinh  
&  
Phụ Huynh Học Sinh



**2011 - 2012**

## ***Tiên Học Lễ, Hậu Học Văn***



## Lời Nói Đầu

*Tập sách Cẩm Nang TVNVL được ấn hành nhằm mục đích giúp quý vị PHHS và các em học sinh hiểu rõ thêm về mục đích, cơ cấu tổ chức, nội qui và các hình thức sinh hoạt của nhà trường.*

*Chúng tôi mong rằng với tập sách nhỏ bé này sẽ giúp giải đáp cho quý vị những điều quý vị cần biết về nhà trường trong toàn niên học. Hàng năm chúng tôi sẽ cập nhật hóa tập sách này và sẽ phát hành trong dịp khai giảng trường.*

*Chúng tôi mong được đón nhận những ý kiến đóng góp của toàn thể quý vị PHHS, Giáo viên và các thân hữu trong cộng đồng để tập sách này ngày càng được cải tiến phong phú hơn.*

HDQT Trường VNVL

## Mục Lục

|                                      |    |
|--------------------------------------|----|
| Mục tiêu .....                       | 5  |
| Lịch sử Trường TNVL .....            | 6  |
| Tổ chức .....                        | 7  |
| Sơ đồ tổ chức .....                  | 8  |
| Công tác điều hành .....             | 9  |
| Công tác học vụ .....                | 10 |
| Nội qui .....                        | 11 |
| Những vấn đề PHHS cần quan tâm ..... | 14 |
| Địa chỉ liên lạc .....               | 16 |
| Lịch sinh hoạt toàn niên học .....   | 17 |
| Các ngày cần ghi nhớ .....           | 18 |
| Lịch niên học 2011.....              | 19 |
| Lịch niên học 2012.....              | 20 |

## **5 Mục Tiêu của TVNVL**

1. Duy trì ngôn ngữ và văn hóa Việt cho con em gia đình Việt Nam tại địa phương.
2. Phát triển đức dục và trí dục theo tinh thần văn hóa dân tộc.
3. Giúp thế hệ trẻ hiểu đê: **TỰ HÀO LÀ NGƯỜI VIỆT NAM.**
4. Cộng tác với PHHS đê giúp các em học tập thành công.
5. **DUY TRÌ & BẢO TỒN** nền văn hóa cao quý của Việt Nam tại hải ngoại.

## LỊCH SỬ TRƯỜNG VIỆT NGỮ VĂN LANG

Trường Việt Ngữ Văn Lang (TVNVL) là một tổ chức thiện nguyện bất vụ lợi của những người Việt quốc gia chân chính tại Portland, thuộc tiểu bang Oregon. Trường được thành lập vào ngày 20 tháng 8 năm 1990 bởi một nhóm người bao gồm : Ông Nguyễn Anh Tuấn, Lê Văn Bằng và Phạm Văn Đức với sự yểm trợ của Đoàn Thanh Niên Thiện Chí Oregon. Mục đích của trường là để giảng dạy và lưu truyền Việt Ngữ cho các con em gia đình Việt Nam. Khởi đầu, trường khai giảng khóa học đầu tiên tại trường High Land Park, thành phố Beaverton với 3 lớp học, 5 thầy cô và 25 học sinh. Được phân ra từ lớp Mẫu Giáo đến lớp Hai.

Đến Niên Khóa 1996 – 1997, vì lý do tạo điều kiện thuận tiện cho số đông đảo gia đình Việt Nam cư ngụ vùng Đông Nam và Đông Bắc thành phố Portland, trường được dời về trường trung học Madison trên đường 82<sup>nd</sup> . Đến năm 1998, trường lại được dời về trường PCC, Southeast Center. Hiện nay TVNVL vẫn tiếp tục duy trì hợp đồng thuê mượn các phòng học tại trường PCC Southeast Center, số 2305 đường 82<sup>nd</sup> , Portland, Oregon.

### MỤC TIÊU

Trên tinh thần bảo tồn nền văn hóa ngàn năm mà biểu hiện chung là ngôn ngữ và phong tập tục quán của dân tộc Việt Nam trên đất nước Hoa Kỳ. TVNVL được thành lập với mục tiêu là giảng dạy chương trình Việt Ngữ phổ thông sơ cấp cho các em học sinh Việt Nam tại thành phố Portland và các vùng phụ cận. Trên cơ sở đó, trường cố gắng giúp cho các em học và hiểu biết ít nhiều về ngôn ngữ, văn học nghệ

thuật Việt Nam, với sự mong mỏi hun đúc cho các em có tâm hồn, cách suy nghĩ và lễ nghĩa của một người Việt. Ngoài ra, cũng mong giúp cho các em thành công trong đời sống tại Hoa Kỳ và trở thành những người công dân tốt trong xã hội Mỹ, cũng như đóng góp hữu ích cho cộng đồng Việt Nam ngày thêm vững mạnh và phát triển.

Dựa trên mục tiêu đó, phương hướng hoạt động của trường Việt Ngữ Văn Lang hoàn toàn tập trung vào các lĩnh vực văn hóa và xã hội, không bị chi phối bởi bất kỳ tôn giáo hay đảng phái, tổ chức chính trị nào.

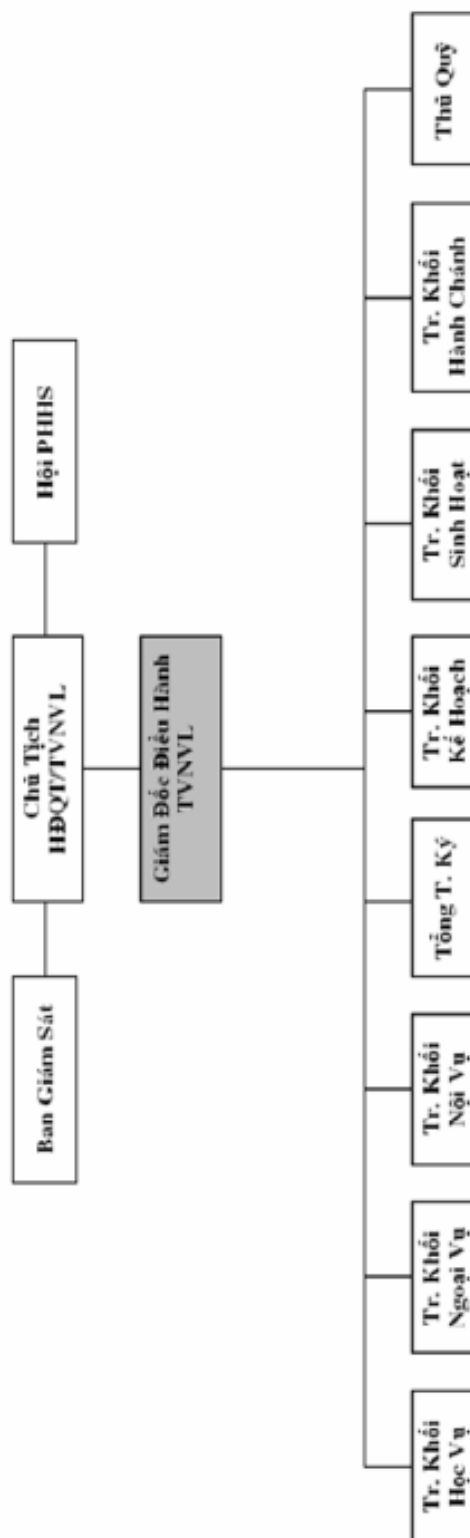
## TỔ CHỨC

Dựa theo Nội Quy Cơ Bản Điều Hành ngày 31, tháng 10, năm 1992 và qua ba lần Nội Quy Tu Chính đã được HĐQT/TVNVL và toàn thể thành viên thông qua ngày 15/12/2002, ngày 9/4/2006 và ngày 4/4/2010. Cơ cấu tổ chức trường VNVL được hình thành để phù hợp với sự phát triển, bền vững lâu dài của trường và của cộng đồng Việt Nam tại Portland và các vùng phụ cận.

Toàn thể thành viên trong HĐQT/TVNVL, Ban Giám Sát, Hội PHHS đều được bầu cử công khai với nhiệm kỳ 4 năm, ngoại trừ chức vụ Chủ Tịch/HĐQT và Giám Đốc là nhiệm kỳ 2 năm. Ngoài ra, **không một thành viên nào trong tổ chức điều hành cũng như học vụ được nhận lãnh thù lao trong suốt thời gian đảm nhiệm các chức vụ.**

Tổng số nhân sự bao gồm các thành viên điều hành và các thầy/cô được phân chia phần hành và trách nhiệm theo sơ đồ tổ chức như sau:

# SƠ ĐỒ TỔ CHỨC HĐQT/TVNVL



## CÔNG TÁC ĐIỀU HÀNH

Mọi sinh hoạt trong việc điều hành nhà trường đều theo tinh thần dân chủ mỗi người một lá phiếu. Mỗi cá nhân đều liên đới chịu trách nhiệm chung trong nhiệm vụ thực hiện mục tiêu của trường. Ban Kiểm Soát và Hội PHHS ngoài công tác hỗ trợ còn có nhiệm vụ liên đới giám sát công việc làm của Hội Đồng Quản Trị.

Nhiệm vụ chính yếu của HĐQT là đề ra và thực hiện các kế hoạch, hoặc giám sát và thẩm định kết quả công việc của các khối, ban trong việc thực hiện kế hoạch để duy trì sự phát triển và theo đuổi thực hiện các mục tiêu chính yếu của trường Việt Ngữ Văn Lang.

Trong niên học, mỗi Tam cá nguyệt, trường tổ chức họp với toàn thể PHHS để báo cáo kết quả sinh hoạt và kế hoạch của trường. Song song với công tác giảng dạy Việt ngữ, trường còn tổ chức các buổi picnic, trại Hè và các buổi lễ hàng năm theo truyền thống phong tục của dân tộc cho các em học sinh và gia đình. Ngoài ra để tạo điều kiện tài chánh cho các sinh hoạt, trường còn tổ chức các công cuộc gây quỹ điều hành.

Trên phương diện truyền thông, để tăng cường sự liên hệ mật thiết giữa nhà trường với PHHS và mọi giới trong công đồng, hàng Tam cá nguyệt nhà trường có phát hành bản "Tin Tức Văn Lang". Bản tin này có mục đích thông báo các sinh hoạt và tin tức của trường đến các thành viên của nhà trường và cộng đồng VN tại địa phương. Hàng năm vào dịp Tết Nguyên Đán trường có phát hành Giai Phẩm Xuân với nội dung trình bày những

bài văn thơ và các tin tức, hình ảnh sinh hoạt của học sinh TVNVL.

## **D. CÔNG TÁC HỌC VỤ**

Theo mục tiêu và phương hướng của TVNVL, chương trình dạy Việt Ngữ của trường được phân ra làm 10 cấp cho các em học sinh từ lớp Mẫu Giáo cho đến lớp Chín. Tuổi tối thiểu cho các em học sinh được nhập học là từ đúng 5 tuổi trở lên, căn cứ theo ngày, tháng, năm sinh trên giấy khai sinh của các em.

Chương trình dạy Việt Ngữ được đặt căn bản trên sách “Giáo Khoa Việt Ngữ” do Ban Tu Thư/BĐDTTVN Nam California và Trường Thánh Tôma Thiên Texas biên soạn. Tùy theo trình độ của mỗi lớp, các em sẽ được học các môn như: Đánh vần, tập viết, viết chính tả, địa lý, lịch sử, văn phạm và viết luận văn. Ngoài việc dạy Việt Ngữ, nhà trường còn có những giờ sinh hoạt khác cho các em học sinh như: Tập hát, vũ múa, kể chuyện, giai trí...

**Các lớp học được tổ chức vào chiều Chủ Nhật hàng tuần  
(theo lịch trình niên học):**

**Thời gian: Từ 1:00 giờ đến 3:30 giờ**

**Địa điểm:**

**Portland Community College Southeast Center  
2305 SE 82<sup>nd</sup> Avenue  
Portland, OR. 97216  
503-719-7802**

## TRƯỜNG VIỆT NGŨ VĂN LANG NỘI QUI HỌC SINH TVNVL

Nhằm thực hiện được hiệu quả việc học tập cũng như bảo vệ an toàn chung cho tất cả học sinh, HĐQT và Khối Học Vụ đã qui định những nội qui như sau:

**Tất cả học sinh thuộc trường Việt Ngữ phải tuân hành các điều qui định sau đây:**

1. Học sinh phải đi học chuyên cần và đúng giờ. Học sinh đến lớp trễ 15 phút sau giờ học phải có **phụ huynh** đích thân dẫn tới văn phòng. Sau 3 lần đi trễ, nếu vẫn còn tiếp tục vi phạm, mỗi lần đi trễ sẽ được xem như là **1 lần vắng mặt**.
2. **Học sinh nghỉ học: phụ huynh phải xin phép** với Thầy Cô giáo phụ trách lớp, hoặc phải mang theo giấy xin phép của phụ huynh trình bày lý do nghỉ học tuần vừa qua.
3. Học sinh nghỉ học **4 buổi** trong niên học, nếu không xin phép trước hay không có giấy xác nhận của phụ huynh, **sẽ không được tiếp tục theo học khóa hiện tại.**
4. Học sinh vắng mặt trên 4 buổi học, dù có lý do chính đáng **vẫn sẽ phải ghi danh đóng lệ phí lại và có thể không được lên lớp.**
5. Học sinh phải tôn trọng và lễ phép với Thầy/Cô giáo, các nhân viên thuộc BDH, PHHS và nhã nhặn với bạn học sinh cùng trường.

6. Học sinh phải giữ kỷ luật trong lớp: không được nói chuyện, quấy phá bạn trong lớp, tuyệt đối tuân theo sự hướng dẫn của Thầy Cô giáo trực tiếp phụ trách. Học sinh đến trường phải mặc quần áo sạch sẽ gọn gàng và trang nhã. Vi phạm kỷ luật và tỏ ra thiếu lễ độ sẽ bị cảnh cáo, nếu còn tái phạm sẽ không được tiếp tục theo học trong một thời gian hoặc vĩnh viễn.
7. Học sinh phải làm bài trong lớp học cũng như bài tập làm ở nhà. Tham dự đầy đủ các kỳ thi trong khóa học và các sinh hoạt của trường với sự hướng dẫn của Thầy Cô giáo và BDH. Nếu vi phạm những điều trên sẽ bị cảnh cáo và nhà trường sẽ làm việc với PHHS.
8. Học sinh phải hòa nhã không được gây sự đánh nhau với bạn cùng lớp, cùng trường. Học sinh không được có hành vi vi phạm thuần phong mỹ tục. Không được chơi các trò chơi có tính cách cờ bạc trong khuôn viên nhà trường. Học sinh vi phạm kỷ luật sẽ bị cảnh cáo và nếu tái phạm nhà trường sẽ làm việc với PHHS.
9. Học sinh phải gìn giữ vệ sinh chung của trường ốc và lớp học, tuyệt đối không được di chuyển đồ đạc, sách vở cũng như trợ huấn cụ của lớp học. Không được mang thức ăn và nước giải khát vào trong khu vực các lớp học và hành lang của nhà trường. Mọi sự thất thoát, hư hỏng có bằng chứng PHHS phải chịu trách nhiệm hoàn trả theo trị giá của PCC ấn định.
10. Học sinh tuyệt đối không được mang vào lớp học hay khuôn viên trường các vật dụng nguy hiểm như: vật bén

nhọn, chất nổ, ma túy, hóa chất cũng như vũ khí (**BDH có trách nhiệm báo cáo với Sở Cảnh Sát mà không cần thông qua PHHS.**) Học sinh nào vi phạm sẽ bị đuổi học vĩnh viễn. Trong lớp học, học sinh không được sử dụng các máy trò chơi điện tử, máy nghe nhạc, không được mở và sử dụng điện thoại cầm tay. Nếu vi phạm sẽ bị tịch thu các vật dụng nêu trên trong giờ học và nhà trường sẽ gửi giấy cảnh cáo đến PHHS.

11. PHHS không được tự ý vào lớp học.
12. Học phí của học sinh không được hoàn trả sau 3 tuần nhập học với bất cứ lý do gì.
13. Để có sự an toàn tuyệt đối cho con em mình, PHHS phải đưa đón con em mình đúng giờ. Tuyệt đối tuân theo sự hướng dẫn của Ban Trật Tự về vấn đề giao thông lúc đưa đón và chỉ đưa đón trong khuôn viên nhà trường mà thôi.
14. **Nếu đón trễ sau 4 giờ chiều, PHHS sẽ phải trả tiền phạt \$40.00 và cộng thêm mỗi phút trễ sau 4 giờ chiều là \$1.00.** Nếu PHHS không trả lệ phí này, nhà trường buộc lòng phải cho học sinh vi phạm nghỉ học vĩnh viễn. **Sau 3 lần đón trễ, Ban Trật Tự có trách nhiệm báo cáo với Sở Cảnh Sát.**

## **NHỮNG VẤN ĐỀ PHỤ HUYNH H.S. CẦN QUAN TÂM**

**PHHS đóng một vai trò rất quan trọng trong việc học tập tiến bộ của các em, do đó quý vị cần quan tâm đến vài vấn đề cơ bản như sau:**

- Tạo điều kiện tốt cho con em trong môi trường học tập tại nhà. Hạn chế các em trong việc xem truyền hình và trò chơi điện tử trong các ngày đi học trong tuần.
- Hạn chế việc sử dụng Anh ngữ trong lúc đối thoại với các em. Khuyến khích và nhắc nhở các em trong việc nói tiếng Việt trong gia đình.
- Cùng đọc và giải thích cho các em về tập Cẩm nang này để các em hiểu rõ hơn về nhà trường. Xin chú trọng phần Nội Quy để giúp các em chấp hành nghiêm chỉnh những điều đã được HĐQT qui định.
- Chú trọng khuyên dạy các em trong vấn đề kính trọng thầy cô, nhân viên BÐH và các PHHS khác.
- Nhắc nhở các em trong việc giữ gìn sách vở và học cụ. Kiểm soát các em mang theo đầy đủ sách vở và dụng cụ trước khi đến trường. Sách giáo khoa chỉ được cấp phát một lần, trong trường hợp mất sách PHHS phải trả chi phí thay thế.
- Thường xuyên kiểm soát bài vở của các em. Nhắc nhở các em ôn tập và làm bài tập tại nhà. Giúp các em trong việc học Việt ngữ như: đánh vần, phát âm, định nghĩa. Theo

chương trình giảng dạy của KHV hiện nay, bình thường hàng tuần các em học sinh đều có bài tập làm tại nhà, xin quý vị PHHS chú ý theo dõi và ký tên kiểm nhận trên bài tập làm tại nhà của các em.

- Trong trường hợp học sinh vi phạm nội qui, hoặc không hoàn tất bài làm nhiều lần, BÐH và KHV cần sự ủng hộ và hợp tác làm việc chung của PHHS để giải quyết các vấn đề một cách có hiệu quả.
- PHHS là một lực lượng đông đảo, là nguồn nhân lực và tài lực nòng cốt của trường. Để giúp trường hoạt động vững mạnh và có hiệu quả, PHHS cần quan tâm đến các sinh hoạt của nhà trường, tham dự các phiên họp do BÐH tổ chức. PHHS có thể tham gia trong việc góp ý xây dựng, góp sức làm việc hay đóng góp cho ngân sách điều hành của nhà trường.

*Một trong các công việc cần thiết mà nhà trường mong mỗi sự đóng góp của PHHS là trực tiếp vào lớp học ít nhất là 2 hai lần trong niên học. Mục đích chính của công việc này nhằm để hỗ trợ cho giáo viên trong việc giúp các em học tập trong các lớp học, ngoài ra cũng là dịp để PHHS có thể quan sát sự làm việc của nhà trường nói chung và lớp học của con em nói riêng. Đây cũng là những cơ hội để PHHS thắt chặt mối liên lạc với nhà trường, trên tinh thần xây dựng và phát triển trường VNVL ngày càng vững mạnh hơn. Chúng tôi mong mỗi được đón nhận những ý kiến đóng góp xây dựng của quý vị.*

*Hội Đồng Quản Trị /TVNVL*

## ĐỊA CHỈ LIÊN LẠC

***Địa chỉ cơ sở:***

**Portland Community College Southeast Center  
2305 SE 82<sup>nd</sup> Avenue  
Portland, OR 97216**

**(Các chiều Chủ nhật hàng tuần trong niên học,  
ngoại trừ các ngày nghỉ lễ hoặc trường đóng cửa  
vì lý do thời tiết.)**

***Địa chỉ liên lạc thư tín:***

**Van Lang Vietnamese School  
PO Box 18092  
Portland, OR 97218**

**Văn Phòng Trường:  
1630 SE 92nd Avenue  
Portland OR 97216  
503-719-7802**

**<http://www.vanlangoregon.org>**

**Địa chỉ điện thư của Ban Điều Hành:**

**Email: [contact@vanlangoregon.org](mailto:contact@vanlangoregon.org)**



**Trường Việt Ngữ Văn Lang**  
Lịch Trình Sinh Hoạt Niên Khóa 2011 - 2012

| <b>Ngày</b> | <b>Sinh Hoạt</b>   | <b>Ngày</b>   | <b>Sinh Hoạt</b>                                   |
|-------------|--|---------------|--|
| 11/09/2011  | <i>Khai Giảng/Họp b/c PHHS<br/>Kỳ I / Đi học</i>           | 05/02/2012    | <i>Đi học</i>                                      |
| 18/09/2011  | <i>Đi học - Thi khả năng</i>                               | 12/02/2012    | <i>Đi học</i>                                      |
| 25/09/2011  | <i>Đi học - Thi khả năng</i>                               | 19/02/2012    | <i>Đi học</i>                                      |
| 02/10/2011  | <i>Họp Mặt Giáo Viên /<br/>Nghỉ học</i>                    | 26/02/2012    | <i>Đi học</i>                                      |
| 09/10/2011  | <i>Đi học</i>  | 04/03/2012    | <i>Đi học</i>                                      |
| 16/10/2011  | <i>Đi học</i>  | 11/03/2012    | <i>Đi học / ĐỔI giờ</i>                            |
| 23/10/2011  | <i>Đi học</i>  | 18/03/2012    | <i>Đi học</i>                                      |
| 30/10/2011  | <i>Đi học</i>  | 25/03/2012    | <i>Nghỉ Mùa Xuân</i>                               |
| 06/11/2011  | <i>Đi học / ĐỔI giờ</i>                                    | 01/04/2012    | <i>Họp NV Trường /<br/>Nghỉ học</i>                |
| 13/11/2011  | <i>Đi học</i>  | 08/04/2012    | <i>Đi học</i>                                      |
| 20/11/2011  | <i>Đi học</i>  | 15/04/2012    | <i>Đi học /<br/>Bầu Thành Viên HĐQT</i>            |
| 27/11/2011  | <i>Lễ Tạ Ôn / Nghỉ học</i>                                 | 22/04/2012    | <i>Đi học / Ôn thi</i>                             |
| 04/12/2011  | <i>Đi học / Ôn thi</i>                                     | 29/04/2012    | <i>Thi Học Kỳ II / Đi học</i>                      |
| 11/12/2011  | <i>Thi Học Kỳ I / Đi học</i>                               | 06/05/2012    | <i>Cám Ôn Thầy Cô</i>                              |
| 18/12/2011  | <i>Đi học</i>  | 13/05/2012    | <i>Đi học / Ngày của Mẹ</i>                        |
| 25/12/2011  | <i>Nghỉ Mùa Đông</i>                                       | 20/05/2012    | <i>Họp b/c PHHS Kỳ III</i>                         |
| 01/01/2012  | <i>Tết Dương Lịch /<br/>Nghỉ học</i>                       | 27/05/2012    | <i>Bế Giảng Niên Khóa<br/>2011-2012. Tại Legin</i> |
| 08/01/2012  | <i>Đi học</i>  | 09/06/2012    | <i>Họp Mặt Nhân Viên<br/>Cuối Năm</i>              |
| 15/01/2012  | <i>Họp b/c PHHS Kỳ II /<br/>Đi học</i>                     | 27-29/07/2012 | <i>Trại Hè Văn Lang (TBD)</i>                      |
| 22/01/2012  | <i>Mừng Tết Nguyên Đán -<br/>Năm Nhâm Thìn - Tại Legin</i> |               |  |
| 29/01/2012  | <i>Đi học</i>  |               |  |

**LƯU Ý:**

Những ngày có ghi dấu \* là những ngày nghỉ học, nhà trường đóng cửa. Trong trường hợp thời tiết xấu (có bão tuyết, đường bị đóng băng v.v..) hay các trường hợp báo động khẩn cấp trong những ngày đi học, xin quý vị hãy theo dõi các đài truyền hình địa phương số 2, 6 & 8 để biết về các thông cáo của nhà trường.

**Các Ngày Cần Ghi Nhớ**

|              |  |
|--------------|--|
| 11/09/2011   | Khai giảng niên khóa 2011-2012/Họp b/c PHHS Kỳ I     |
| 25/09/2011   | Mừng Tết Trung Thu tại trường TBD                    |
| 02/10/2011   | Họp Giáo Viên/Nghỉ học                               |
| 06/11/2011   | Đổi giờ (đổi lại một giờ)                            |
| 15/01/2012   | Họp tường trình PHHS Kỳ II                           |
| 22/01/2012   | Mừng Tết Nguyên Đán - Nhâm Thìn 2012. Tại Legin      |
| 11/03/2012   | Đổi giờ (đổi lên một giờ)                            |
| 01/04/2012   | Họp NV Trường/ Nghỉ học                              |
| 15/04/2012   | Bầu Thành Viên HĐQT                                  |
| 08/04/2012   | Ghi Danh Niên Khóa 2012-2013 - HS Cựu                |
| 06/05/2012   | Ghi Danh Niên Khóa 2012-2013 - HS Mới/Cám On Thầy Cô |
| 27/05/2012   | Bế Giảng Niên Khóa 2011-2012. Tại Legin              |
| 09/06/2012   | Họp Mặt Nhân Viên Cuối Khóa                          |
| 27-29/7/2012 | Trại Hè Văn Lang (TBD)                               |

# 2011

|  |  |   |  |
|--|--|---|--|
| <p><b>January</b></p> <p>S M T W T F S S</p> <p>1</p> <p>2 3 4 5 6 7 8</p> <p>9 10 11 12 13 14 15</p> <p>16 17 18 19 20 21 22</p> <p>23 24 25 26 27 28 29</p> <p>30 31</p> | <p><b>February</b></p> <p>S M T W T F S S</p> <p>1 2 3 4 5</p> <p>6 7 8 9 10 11 12</p> <p>13 14 15 16 17 18 19</p> <p>20 21 22 23 24 25 26</p> <p>27 28</p>                | <p><b>March</b></p> <p>S M T W T F S S</p> <p>1 2 3 4 5</p> <p>6 7 8 9 10 11 12</p> <p>13 14 15 16 17 18 19</p> <p>20 21 22 23 24 25 26</p> <p>27 28 29 30 31</p>       | <p><b>April</b></p> <p>S M T W T F S S</p> <p>1 2</p> <p>3 4 5 6 7 8 9</p> <p>10 11 12 13 14 15 16</p> <p>17 18 19 20 21 22 23</p> <p>24 25 26 27 28 29 30</p>       |
| <p><b>May</b></p> <p>S M T W T F S S</p> <p>1 2 3 4 5 6 7</p> <p>8 9 10 11 12 13 14</p> <p>15 16 17 18 19 20 21</p> <p>22 23 24 25 26 27 28</p> <p>29 30 31</p>            | <p><b>June</b></p> <p>S M T W T F S S</p> <p>1 2 3 4</p> <p>5 6 7 8 9 10 11</p> <p>12 13 14 15 16 17 18</p> <p>19 20 21 22 23 24 25</p> <p>26 27 28 29 30</p>              | <p><b>July</b></p> <p>S M T W T F S S</p> <p>1 2</p> <p>3 4 5 6 7 8 9</p> <p>10 11 12 13 14 15 16</p> <p>17 18 19 20 21 22 23</p> <p>24 25 26 27 28 29 30</p> <p>31</p> | <p><b>August</b></p> <p>S M T W T F S S</p> <p>1 2 3 4 5 6</p> <p>7 8 9 10 11 12 13</p> <p>14 15 16 17 18 19 20</p> <p>21 22 23 24 25 26 27</p> <p>28 29 30 31</p>   |
| <p><b>September</b></p> <p>S M T W T F S S</p> <p>1 2 3</p> <p>4 5 6 7 8 9 10</p> <p>11 12 13 14 15 16 17</p> <p>18 19 20 21 22 23 24</p> <p>25 26 27 28 29 30</p>         | <p><b>October</b></p> <p>S M T W T F S S</p> <p>1</p> <p>2 3 4 5 6 7 8</p> <p>9 10 11 12 13 14 15</p> <p>16 17 18 19 20 21 22</p> <p>23 24 25 26 27 28 29</p> <p>30 31</p> | <p><b>November</b></p> <p>S M T W T F S S</p> <p>1 2 3 4 5</p> <p>6 7 8 9 10 11 12</p> <p>13 14 15 16 17 18 19</p> <p>20 21 22 23 24 25 26</p> <p>27 28 29 30</p>       | <p><b>December</b></p> <p>S M T W T F S S</p> <p>1 2 3</p> <p>4 5 6 7 8 9 10</p> <p>11 12 13 14 15 16 17</p> <p>18 19 20 21 22 23 24</p> <p>25 26 27 28 29 30 31</p> |

## 2012

|  |  |  |  |
|--|--|--|--|
| <b>January</b><br>S M T W T F S<br>1 2 3 4 5 6 7<br>8 9 10 11 12 13 14<br>15 16 17 18 19 20 21<br>22 23 24 25 26 27 28<br>29 30 31   | <b>February</b><br>S M T W T F S<br>1 2 3 4<br>5 6 7 8 9 10 11<br>12 13 14 15 16 17 18<br>19 20 21 22 23 24 25<br>26 27 28 29      | <b>March</b><br>S M T W T F S<br>1 2 3<br>4 5 6 7 8 9 10<br>11 12 13 14 15 16 17<br>18 19 20 21 22 23 24<br>25 26 27 28 29 30 31 | <b>April</b><br>S M T W T F S<br>1 2 3 4 5 6 7<br>8 9 10 11 12 13 14<br>15 16 17 18 19 20 21<br>22 23 24 25 26 27 28<br>29 30          |
| <b>May</b><br>S M T W T F S<br>1 2 3 4 5<br>6 7 8 9 10 11 12<br>13 14 15 16 17 18 19<br>20 21 22 23 24 25 26<br>27 28 29 30 31       | <b>June</b><br>S M T W T F S<br>1 2<br>3 4 5 6 7 8 9<br>10 11 12 13 14 15 16<br>17 18 19 20 21 22 23<br>24 25 26 27 28 29 30       | <b>July</b><br>S M T W T F S<br>1 2 3 4 5 6 7<br>8 9 10 11 12 13 14<br>15 16 17 18 19 20 21<br>22 23 24 25 26 27 28<br>29 30 31  | <b>August</b><br>S M T W T F S<br>1 2 3 4<br>5 6 7 8 9 10 11<br>12 13 14 15 16 17 18<br>19 20 21 22 23 24 25<br>26 27 28 29 30 31      |
| <b>September</b><br>S M T W T F S<br>1<br>2 3 4 5 6 7 8<br>9 10 11 12 13 14 15<br>16 17 18 19 20 21 22<br>23 24 25 26 27 28 29<br>30 | <b>October</b><br>S M T W T F S<br>1 2 3 4 5 6<br>7 8 9 10 11 12 13<br>14 15 16 17 18 19 20<br>21 22 23 24 25 26 27<br>28 29 30 31 | <b>November</b><br>S M T W T F S<br>1 2 3<br>4 5 6 7 8 9 10<br>11 12 13 14 15 16 17<br>18 19 20 21 22 23 24<br>25 26 27 28 29 30 | <b>December</b><br>S M T W T F S<br>1<br>2 3 4 5 6 7 8<br>9 10 11 12 13 14 15<br>16 17 18 19 20 21 22<br>23 24 25 26 27 28 29<br>30 31 |